



МАРКА	SEMIX / ТУРЦИЯ
МОДЕЛЬ	SEMIX MB140TW МОБИЛЬНАЯ БЕТОНОРАСТВОРОСМЕСИТЕЛЬНАЯ УСТАНОВКА
СМЕСИТЕЛЬ	SEMIX 5000/3330 л - ДВУХВАЛЬНЫЙ

1. ТЕХНИЧЕСКИЕ ОПИСАНИЕ

1.1. 3,33 м³ ДВУХВАЛЬНЫЙ СМЕСИТЕЛЬ

- Марка и модель : Semix SM 5000/3330 л – Двухвальный горизонтальный
- Объем загрузки : 5000 л
- Объем уплотненного бетона : 3330 л
- Motor- редуктор : 55 KW GAMAК– 2 шт.
- Броня корпуса смесителя : Ni-hard 4 (Сплав с содержанием никеля и хрома) - 15 мм
- Броня лопасти перемешивания : Ni-hard 4 (Сплав с содержанием никеля и хрома) - 25 мм
- Скребки : Ni-Hard 4 (Сплав с содержанием никеля и хрома) - 25 мм
- Система смазки : Автоматическая с 8 точек LINCOLN (Германия)
- Крышка разгрузки : 1 шт. / гидравлическая
- Распределитель воды : 1 шт.
- Кнопка экстренной остановки : 1 шт.
- Предохранительный датчик сервисной крышки: 1 шт.



1.2. НЕСУЩАЯ КОНСТРУКЦИЯ

1.2.1. ВЕСОВОЙ БУНКЕР ДОЗАТОР ЦЕМЕНТА

- Объем бункера : 1700 кг
- Тензодатчик : 1000 кг -3 шт.
- Клапан : диаметр 250 мм тип бабочка - 1 шт.
- Датчик положения : MS13
- Пневмопривод клапана : 1 шт.
- Вибратор : 130/3 - 1 шт.

1.2.2. ВЕСОВОЙ БУНКЕР ДОЗАТОР ВОДЫ

- Объем бункера : 1000 л
- Тензодатчик : 1000 кг - 2 шт.
- Клапан : диаметр 250 мм тип бабочка - 1 шт.
- Датчик положения : MS13
- Пневмопривод клапана : 1 шт.

1.2.3. ВЕСОВОЙ БУНКЕР ДОЗАТОР ДОБАВОК

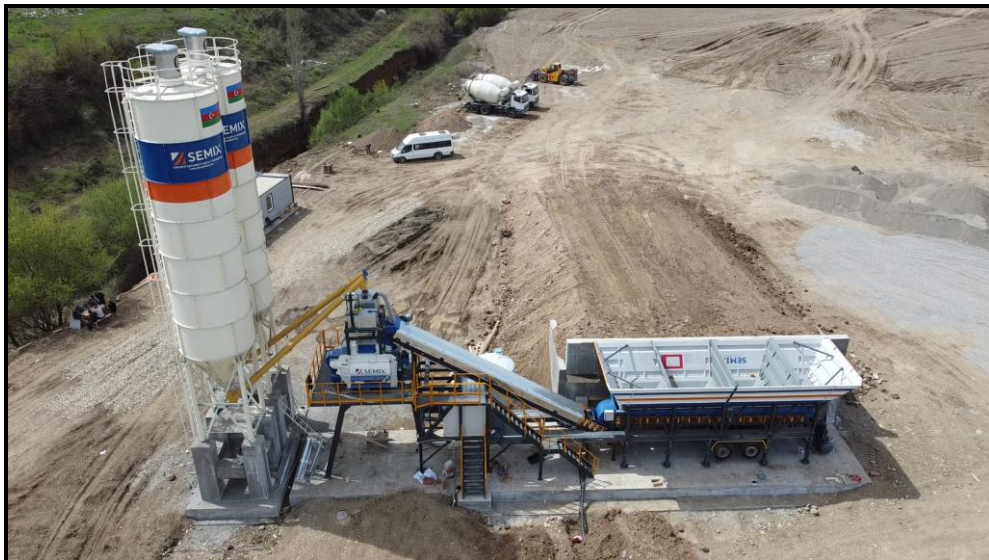
- Объем бункера : 20 л
- Тензодатчик : 100 кг- 1 шт.
- Клапан : 1½ шаровой кран с приводом - 1 шт.
- Насос для хим.добавок : 1 шт.

1.2.4. ПНЕВМОСИСТЕМА

- Компрессор : Марка DALGAKIRAN/BEKOMSAN
- Производительность и объем ресивера: 1800 л / мин объем 300 л
- Рабочее давление : 6-8 бар

1.2.5. ВОДОПРОВОД

- 1 комплект трубопровода на установке, включая пневматический клапан.
- Внимание: Система подачи воды под давлением, насос и трубопровод до установки не включены в комплектацию.



1.3. БУНКЕР ИНЕРТНЫХ МАТЕРИАЛОВ

- Объем бункера : 4 секции по 20 м³ всего 80 м³
- Количество затворов в бункере : 2 шт. в каждой секции всего 8 шт.
- Вибратор : 300/3 - 2 шт.
- Пневмоцилиндр : 8 шт. – FESTO (Германия)
- Пневмоклапан : 8 шт. – FESTO (Германия)
- Влагулавливатель пневмосистемы : 1 шт. – FESTO (Германия)

1.3.1. ВЕСОВОЙ КОНВЕЙЕР

- Тип ленты : EP 125 / 4-х слойная
- Марка ленты : KALE/BANTSAN
- Тензодатчик : 2000 кг - 4 шт.
- Мощность мотора : Марка GAMAК/VOLT 15 кВт - 1 шт.
- Вибратор : Марка WAM/OLI 200/3 - 1 шт.
- Барабаны : с каучуковым покрытием 10 мм
- Подшипники : Марка SKF/FAG/NACHI
- Опоры подшипников : блок смазки серии SNH
- Щетка : тип V с грузилами - 1 шт.
- Кнопка экстренной остановки : 1 шт.
- Тросовый выключатель : 1 шт.

1.4. КОНВЕЙЕР ПОДАЧИ ИНЕРТНЫХ

- Тип ленты : EP 125 / 4-х слойная
- Марка ленты : KALE/BANTSAN
- Мощность мотора : Марка GAMAК/VOLT 30 кВт - 1 шт.
- Барабаны : с каучуковым покрытием 10 мм
- Подшипники : Марка SKF/FAG/NACHI
- Опоры подшипников : блок смазки серии SNH
- Щетка : тип V с грузилами - 1 шт.
- Кнопка экстренной остановки : 1 шт.
- Тросовый выключатель : 1 шт.



1.5. СИСТЕМА АВТОМАТИЗАЦИИ

Программа полностью разработана инженерами нашей компании, используя программное обеспечение Microsoft DirectX, Microsoft.NET, базу данных SQL и метод моделирования 3D. Программа проста в использовании, так как полностью разработана на турецком языке. Помимо турецкого языка в программе предоставлен выбор на английском, немецком, французском и русском языках.

- **Экран Производства:** Благодаря структуре Microsoft DirectX анимационный экран имеет более упрощенный и понятный вид. Экран позволяет ежесекундно наблюдать работу всего производства. Кроме этого есть возможность наблюдения за показателями во время производства, весом и возможной разницей. Контролируя количество потока взвешиваемых значений согласно настроенным параметрам, во время взвешивания и разгрузки на анимационном экране срабатывает звуковой сигнал при остановке производства. Во время производства не меняя рецепта можно добавить воду или уменьшить ее количество. В случае изменения заказа во время производства возможно максимально увеличить или уменьшить количество производства (производство не осуществляется меньше материалов с неоконченным процессом взвешивания).
- **Ввод Данных;** Ввод рецептов может быть бесконечным. Информационный блок клиента: возможен бесконечный ввод клиентов и открытие информационных блоков для этих клиентов. Грузовой транспорт и водитель: возможен бесконечный ввод грузового транспорта и водителя. Оператор с легкостью может изменить данные по складированию и материалу. Учет на складе может просматриваться через компьютер.
- **Настройка:** Так как автоматическая система работает как параметрическая, то для того, чтобы производство давало более эффективные и надежные результаты, параметры разработаны в понятной и доступной для настройки форме. Если необходимо, чтобы пользователь не смог осуществить изменения в параметрах, то возможно ограничение доступа или предотвращение его вмешательства.
- **Просмотр данных:** При желании можно просмотреть производственные данные за прошедший период. При необходимости распечатать их. Возможно изменение таких данных как Клиент, Информационный Блок, Грузовой Транспорт, Водитель.
- **Отчеты:** Держа в памяти бесконечную информацию по учету производства (клиент, рецепт, грузовик и так далее) в любой момент можно получить отчет по комбинированному выбору. Отчеты по складам выдаются в аналогичной форме. В зависимости от нужного периода времени, можно получить суточный, месячный, годовой или за определенный период отчет в групповой или без групповой форме. Кроме этого возможен отчет о работе в виде графика таких факторов как грузовой транспорт, водитель. Отчеты можно распечатать через принтер в форматах Excel и PDF.
- **Накладные:** В конце производства можно распечатать накладную, и если нет такой необходимости, то можно распечатать накладную за прошедший период. Кроме этого, в случае распечатки накладной за прошедший период, можно соединить 2 и более производства в одну накладную или разделить одно производство на 2 и более учета и распечатать на отдельные накладные. После окончания производства в случае изменения клиента, можно заменить клиента и распечатать накладную.

- **Полномочия Пользователя:** При желании, можно уменьшить или увеличить полномочия оператора.
- **Производство Заказов:** Определив ежедневные заказы возможно программное производство с составлением заказного листа. Во время производства можно наблюдать за количеством производства для каждого заказа и оставшееся количество.
- **Плановое Производство:** Планируемый к производству бетон, определяется во время производства или заранее в виде плана и по окончании производства автоматически начинается производственный процесс без необходимости последующего подтверждения производства. К плану можно добавить по отдельности учет производства, а также ранее определенные заказы и вести наблюдение за количеством оставшегося заказа и его состояния на данный момент.
- **Интернет:** В зависимости от необходимости, программа может вести наблюдение через интернет. Включая права пользователя, определенные через интернет, возможно ввод вышеуказанных данных (рецепт, клиент, информационный блок, грузовой транспорт и т.д.), а также изменение или удаление их. Отчет можно распечатать через принтер или сохранить в формате PDF, Excel. Сбои в программе можно настроить через интернет. Для пользования программой через интернет пользователь должен получить стационарный (статический) IP.
- **Поддержка на расстоянии;** В случае, если в кабине имеется интернет, в компьютере можно быстро решить проблемы даже на расстоянии.
- **Интеграция Бухгалтерской Программы:** Производство, осуществленное в результате интеграции, осуществленной в рамках бухгалтерской программы, использованной на производстве (Logo, Micro, Netsis), автоматически сохраняются в базе данных бухгалтерской программы. Необходимая информация (название сервера, имя пользователя, шифр и т.д.) для интеграции бухгалтерской программы вводятся пользователем. Бухгалтерская интеграция необязательна и может быть использована по желанию. Так как база данных имеет структуру SQL, то возможна интеграция с другими бухгалтерскими программами с предоставлением информации по базе данных.





1.6. КОНТРОЛЬНАЯ КАБИНА

- Кондиционер : Настенный 1 шт.
 - Внешняя поверхность : гальванизированный лист
 - Внутренняя поверхность : ламинированная ДСП 12 мм
 - Изоляция : стены полистироновая пена, потолок – стекловата
 - Окна : PVC
- В кабине вместе с электрической проводкой присутствуют розетка и выключатель.

1.7. ОБОРУДОВАНИЕ СИЛОСА ЦЕМЕНТА - 2 К-КТА

- Предохранительный клапан давления : 1 шт.
 - Датчик уровня силоса : 2 шт.
 - Форсунки аэрации : 6 шт.
 - Нижний клапан силоса и рычаг клапана : 1 шт.
- FR регулятор фильтра 3/4 inch соленоидный клапан, пневматическое оборудование

1.8. ШНЕКОВЫЙ КОНВЕЙЕР ПОДАЧИ ЦЕМЕНТА

- Шнековый конвейер : 2 шт.
- Размеры : 273 мм диаметр

1.9. ФИЛЬТР СИЛОСА

- Фильтр : 2 шт.

Очистка давлением воздуха с электронным управлением. Поток фильтрации воздуха 2200 – 2500 Нм3/ч, создающий общую площадь 18 м2.

1.10. ПОКРАСКА И ПЕСКОСТРУЙНАЯ ОЧИСТКА

- Очистка конструкций: Полная пескоструйная очистка всей металлоконструкции согласно стандарту SA 2,5.
- Окрашивание : Двухкомпонентная краска на основе полиуретана



Фирма-производитель сохраняет за собой право вносить изменения в технические характеристики, в соответствии с технологическими новшествами, запросами клиента или размещением на площадке.

2. УСЛОВИЯ ПРОДАЖИ

2.1. ГАРАНТИЯ

- Оборудование находится на гарантии SEMIX , действующей на протяжении 2-х лет с даты ввода в эксплуатацию на месте установки.
- Электрический мотор и электрическое оборудование не входят в гарантию. Те части, которые будут повреждены от не стабильного напряжения или нехватки электроэнергии, так же не будут входить в гарантию.
- В гарантию не входят неполадки возникающие по причине неверного использования или ухода и содержания оборудования.
- В гарантию не входят природные бедствия, пожары, случаи краж, грабежей и тд.

2.2. МОНТАЖ И ВВОД В ЭКСПЛУАТАЦИЮ

- Для осуществления монтажа и ввода в эксплуатацию будет послан 1 специалист. Все виды расходов, связанных с пребыванием шеф-монтажника такие как питание, проживание, расходы на дорогу и т.д. принадлежат Покупателю.

2.3. ОБЯЗАННОСТИ ПОКУПАТЕЛЯ

- Все расходы связанные с таможенной и иные расходы на остальные операции за границей несет Покупатель.
- Все акты применения, связанные с местом осуществления монтажа, строительный проект и строительные операции принадлежат Покупателю. Все работы должны будут проведены в соответствии с планом размещения, который будет предоставлен SEMIX.
- Калибрационный вес, в которых возникнет необходимость будут обеспечены Покупателем.
- Провод электроэнергии до командных панелей принадлежит Покупателю.
- Обеспечение воды (в необходимом количестве и давлении) принадлежат Покупателю.
- Предоставление необходимых для проведения монтажных работ грузоподъемного устройства и инструментов, а также помощников производится Покупателем.
- В случае если срок монтажа увеличивается по причине отсутствия на площадке необходимых условий, техники, материалов Покупатель обязуется оплатить 500 EURO за каждый день просрочки для каждого монтажника.