

# SEMIX CENTRALE À BÉTON MOBILE 90 S4

## CENTRALES À BÉTON MOBILES



SMX-T-2406061149-7

### Offre de prix

SELECT BETON

Oran

### Temps de production

8-12 Semaines

### Validité de l'offre

21-06-2024

### Conditions de paiement

100% Lettre de crédit (LC) irrévocable confirmée à vue



## CENTRALE À BÉTON MOBILE 90S4

DESCRIPTION	QUANTITÉ	PRIX UNITAIRE	PRIX TOTAL
1) CENTRALE À BÉTON MOBILE 90S4	1	€194,250.00	€194,250.00
1.1) CAPACITÉ TOTALE DE LA CENTRALE À BÉTON MOBILE 90S4: 90 M <sup>3</sup>	1	-	-
1.2) TYPE ET CAPACITÉ DU MALAXEUR: 2250/1500 (1,5 M <sup>3</sup> ) SEMIX MALAXEUR DE BÉTON À ARBRE UNIQUE	1	-	-
1.3) PUISSANCE DU MOTEUR DU MALAXEUR: 45 KW	1	-	-
1.4) TRÉMIE DE PESAGE DU CIMENT: 900 KG	1	-	-
1.5) TRÉMIE DE PESAGE DE L'EAU: 500 KG	1	-	-
1.6) TRÉMIE DE PESAGE D'ADDITIFS: 20 LITRES	1	-	-
1.7) POMPES À ADDITIFS: 1	1	-	-
1.8) TRÉMIES DE STOCKAGE D'AGRÉGATS: 4 X 15 = 60 M <sup>3</sup> TREMIE EN LIGNE EN LIGNE	1	-	-
1.9) SYSTÈME DE PESAGE DES AGRÉGATS: BANDE TRANSPORTEUSE DE PESAGE	1	-	-
1.10) MÉCANISME DE TRANSFERT DES AGRÉGATS: BANDE TRANSPORTEUSE	1	-	-
1.11) COMPRESSEUR: 1100 LT	1	-	-
1.12) COMPOSANTS DU PANNEAU ÉLECTRIQUE: SCHNEIDER (Y COMPRIS PLC)	1	-	-
1.13) LOGICIEL: SEMIX (BASÉ SUR SQL)	1	-	-
1.14) CABINE DE CONTRÔLE: PRÉSENT	1	-	-
		PRIX TOTAL EXW ANKARA	€194,250.00
		REMISE	-€21,000.00
		PRIX REMISE	€173,250.00

## SILO À CIMENT DE 100 TONNES (AVEC TOUS LES ÉQUIPEMENTS DE WAM ITALIE)

DESCRIPTION	AMOUNT	UNIT PRICE	TOTAL PRICE
2) SILO À CIMENT DE 100 TONNES (AVEC TOUS LES ÉQUIPEMENTS DE WAM ITALIE)	2	€24,000.00	€48,000.00
		PRIX TOTAL EXW ANKARA	€48,000.00



## Conception brevetée de la trémie d'agrégats

Dans les centrales à béton SEMIX Mobile 90S4, une seule rampe est nécessaire pour alimenter les trémies d'agrégats grâce à sa conception brevetée.

La structure ***en ligne des trémies d'agrégats*** élimine la nécessité d'installer un convoyeur de pré-alimentation.

## Grande Mobilité

Semix Mobile 90S4 peut être assemblé rapidement en 3 jours grâce à sa conception compacte. Elle peut être déplacée facilement vers un autre projet grâce à sa grande mobilité.



## Options personnalisées

SEMIX est en mesure de concevoir des projets spéciaux pour répondre à vos besoins grâce à une solide équipe d'ingénieurs.

## Galerie de produits



Nos solutions mondiales.



### Malaxeur à béton à un arbre de 1,5 m<sup>3</sup>.

Marque et modèle : Semix SM 2250 / 1500 lt - Malaxeur horizontal à arbre unique

Capacité de chargement : 2250 lt

Capacité de béton compacté : 1500 lt

Moteur électrique : 45 kW GAMAK/VOLT-1 Unité, avec protection de commutation thermique contre les surcharges

## Lames de Malaxage et Plaques Abrasives

Lame de malaxage : Ni-Hard 4 (**Chrome, Nickel alliage spécial de fonte**)

Lame de décapage :

Ni-Hard 4 (**Chrome, Nickel alliage spécial de fonte**)

Usure interne : **HARDOX 450**

Ni-Hard 4 : Dans toutes les **malaxeurs à béton SEMIX**, des alliages Ni-Hard 4 sont utilisés pour les pales du malaxeur. Le NiHard 4 est un alliage de fonte à haute résistance qui contient 4 % de nickel et dont la résistance à la traction peut atteindre 1 200 MPa. Le nickel contenu dans NiHard 4 crée une surface dure qui résiste à l'abrasion, tandis que les agents de durcissement rendent l'alliage plus dur et plus résistant à la déformation. Cette structure est idéale pour les produits soumis à des conditions d'abrasion et d'impaction élevées. Il est couramment utilisé dans les applications qui requièrent une résistance élevée. Le NiHard 4 a un coefficient de dilatation thermique très faible, ce qui le rend idéal pour les applications à haute température. Le NiHard 4 est un type d'acier très solide et résistant à l'usure. Il est couramment utilisé dans les applications industrielles où la durabilité est essentielle.



## SKF Lincoln Graissage Automatique

Graissage : Système de graissage automatique 4 points **SKF - LINCOLN (Allemand)**

Le système de graissage automatique est intégré au PLC et au SCADA, le système lubrifie périodiquement les points nécessaires et prévient les problèmes majeurs. Ces systèmes utilisent des capteurs pour détecter le niveau de lubrifiant présent et distribuer automatiquement la quantité appropriée.

## Mécanisme de décharge

Porte de déchargement : 1 Unité / **Hydraulique**

Déchargement en cas d'urgence : Présent - Pompe manuelle

Distributeur d'eau : Présent - 1 Unité

Bouton d'arrêt d'urgence : Présent - 1 Unité

Interrupteur de sécurité de porte de maintenance : Présent - 1 Unité



## Châssis du Malaxeur



Vue d'ensemble : Le châssis principal a été construit conformément aux exigences internationales avec une hauteur de transition de 4 100 mm à 4 250 mm, avec des composants en acier de haute qualité et une excellente finition. Le châssis principal offre une grande facilité de manœuvre et de remplissage du camion malaxeur d'une largeur moyenne de 5 000 mm. Une plate-forme, des mains courantes et des escaliers sont intégrés au châssis principal.

Supports du châssis : profilés UNP & INP avec renforts transversaux supplémentaires.

Entonnoir de déchargement du béton : 1 unité pour un nettoyage rapide avec une construction incrustée de barres galvanisées. Revêtement très résistant à l'usure.

Passerelles, escaliers et garde-corps : Au niveau du malaxeur et du cadre de pesage supérieur, passerelles et plate-forme. Escalier de 60° avec marches en caillebotis et garde-corps jusqu'au plancher du mélangeur, avec palier supérieur et inclinaison de 60°.

## Trémies de Pesée

Capacité de pesée de ciment : 900 kg

Cellules de charge de pesée de ciment : 3 unités de 500 kg

Capacité de pesée d'eau : 500 kg

Cellules de charge de pesée d'eau : 2 unités de 500 kg

Capacité de pesée d'additif : 1 x 20 litres

Cellules de charge de pesée d'additif : 1 unité de 100 kg



## Équipements de trémie de pesée

Vanse de décharge de ciment : type papillon Ø 250 mm - **WAM (Italie)**

Vibrateur de trémie à ciment : 1 unité - **OLI (Italie)**

Vanse de décharge d'eau : type papillon Ø 200 mm - **WAM (Italie)**

Vanse de décharge d'additif : 1 unité - vanne à boisseau sphérique de 1 ½" avec actionneur



## Trémie de Stockage d'Agrégats

Capacité & quantité de trémies à agrégats : 60 m<sup>3</sup> - 15 m<sup>3</sup> de capacité par trémie - 4 trémies (linéaires)

Porte(s) de déchargement de la trémie : 2 portes dans chaque trémie - 8 portes de déchargement au total

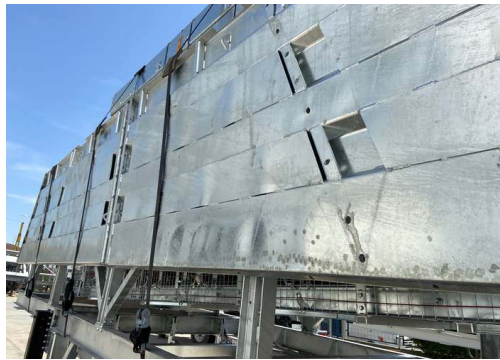
Marque et capacité du vibreur : 350/3 - 2 unités **WAM-OLI (Italie)**

Marque et capacité du piston pneumatique : 8 unités de piston DSBC 80-250 - **Festo (Allemagne)**

Valve pneumatique : 8 unités - **Festo (Allemagne)**



## Processus de pliage et de soudage supplémentaires pour une durée de vie élevée



Le pliage trapézoïdal des couvercles de trémie à agrégats permet d'atteindre une résistance élevée. Dans les trémies de stockage d'agrégats de SEMIX, des aciers de renforcement supplémentaires sont soudés aux espaces vides du trapèze. Grâce à cette méthode, les trémies de stockage d'agrégats peuvent servir pendant de longues années.

## Convoyeur de pesée

Qualité de la bande : EP 125 / 4 couches

Cellule de charge : Capacité de 2000kg - 4 unités

Puissance du moteur/réducteur : 11 kW

Vibreur : 350/3 - 2 unités - **WAM-OLI (Italie)**

Tambours : Revêtus de caoutchouc de 10 mm

Roulements : Graisse de lubrification à mamelon sur la série SNH

Racleur : De type V avec ses poids -1 unité

Bouton d'arrêt d'urgence : 1 unité

Interrupteur à corde de tirage : 1 unité



## Convoyeur de transfert d'agrégats



Qualité de la bande : EP 125 / 4 couches

Puissance moteur : 11 kW - 1 unité

Tambours : Revêtus de 10 mm de caoutchouc

Roulements : Graisseur à mamelon sur la série SNH

Racloir : Type V avec ses poids - 1 unité

Bouton d'arrêt d'urgence : 1 unité

Interrupteur à corde de traction : 1 unité

Couverture de la ceinture : Semi-fermée avec feuille d'acier

## Décapage de la grille avant peinture



Tous les composants des centrales à béton SEMIX sont traités par processus de sablage au jet de grenaille dans l'installation de sablage certifiée de SEMIX avant la peinture avec des billes d'acier. Cette méthode fournit une qualité de finition de surface élevée après la peinture.



# SYSTEME D'AUTOMATISATION



L'écran de la production ; Grâce au data base Microsoft DirectX, l'écran d'animation est clair. A chaque opération de la production, il est possible de suivre le travail de toute la fabrication d'après l'écran d'animation. Les valeurs recherchés pendant la production, comme les différences de balance sont affichés. Un signal sonore s'affiche sur l'écran suivi d'une animation lorsqu'il y a un écoulement. Les quantités d'écoulement sont contrôlés et accordés par des paramètres. Pendant la production, à l'exception du changement de l'ordre, il est possible de modifier la quantité d'eau.

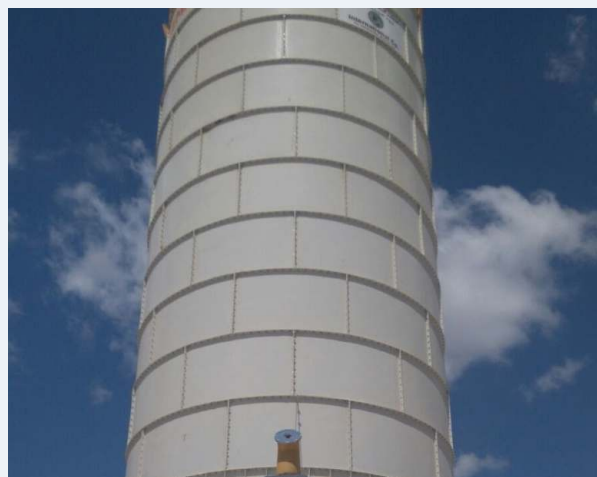
- L'accès d'enregistrement ; Les définitions du silo et des matériaux peuvent être changés par l'opérateur très facilement.
- Les réglages ; L'automatisation fonctionne avec des paramètres, dans l'intérêt d'une meilleure production en toute sécurité et simplicité pour nos clients. Il est possible de bloquer le programme, pour toutes manœuvres mal intentionnées
- La localisation : Les informations de chaque client, de chaque chantier, du camion et du chauffeur peuvent être contrôlés et modifiés. Si on le souhaite, on peut consulter en détail

Ces anciennes informations de leur production. On peut effectivement les imprimer à la demande.

- Le compte- rendu : En conservant la mémoire, on peut consulter les comptes rendus avec des différentes options et de combinaison. Les comptes rendus des stocks peuvent être sauvegardés de même pour les comptes journaliers, mensuels et annuels. La performance compte rendus du camion et du chauffeur peuvent être pris graphiquement. On peut imprimer les compte rendus comme du débit sur la forme PDF ou Excel.
- Le récépissé : À la fin de la production, on peut imprimer le récépissé. Pour une recherche d'un récépissé d'une production anciennes, il est possible de l'obtenir seul ou unie.
- Les autorisation d'utilisateur : Présent, les autorisations sont développées à la demande.
- La production par commande : Une production peut être fait en complétant les enregistrements de la commande par jour. Alors que la production continue, le Progress et la quantité peuvent être suivis sur l'écran.
- La production planifiée : Le béton demandé est défini avant ou pendant la production, sans interruption de la prochaine sélection.
- Le support à distance : Dès qu'il y a internet, nous pouvons gérer les problèmes sur votre ordinateur à distance, rapidement. Notre service de support à distance est inclus dans notre prix de vente

## Silos boulonnés

Les silos boulonnés sont préférés en raison de leur compacité pour le transport. Ils peuvent être transportés avec des conteneurs pour éviter les frais de fret. En raison de sa modularité, Semix est capable de fabriquer des silos soudés dans une plage de 50 à 2000 tonnes. Semix fournit un superviseur mécanique pour assembler correctement le silo boulonné. Semix a réussi à installer des silos boulonnés (dont les capacités dépassent les 500 tonnes) au Pérou, en Israël, en Allemagne, à Dubaï et au Royaume-Uni.



## ÉQUIPEMENTS

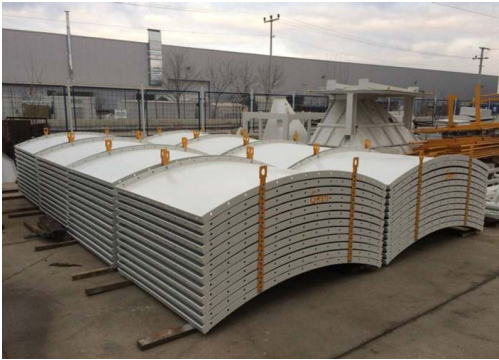
1. SOUPAPE DE DÉCHARGE DE PRESSION: **WAM**
2. VANNE PAPILLON: **WAM**
3. ACTIONNEUR PNEUMATIQUE: **WAM**
4. MINUTERIE MÉCANIQUE: **WAM**
5. INDICATEUR DE NIVEAU: **WAM**
6. FILTRE DE TOIT DE SILO: **WAM**
7. SOUPAPE DE SÉCURITÉ: **WAM**
8. INJECTEURS D'AIR: **WAM**
9. TRAPPE: **WAM**

## CONVOYEURS À VIS

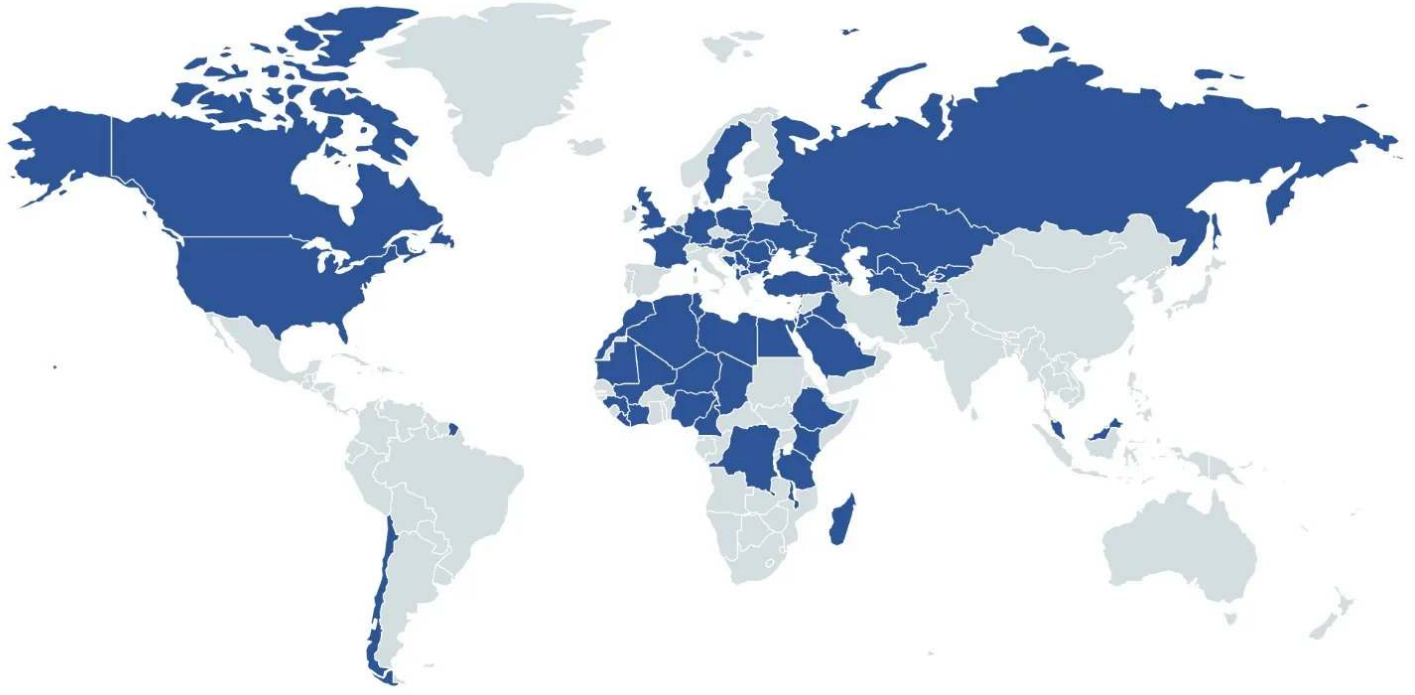
2 unités de vis **WAM** (Ø273 mm) seront assemblées pour décharger le ciment.



Galerie de produits



# References



HEIDELBERG  
CEMENT

STRABAG

LAFARGE



HYUNDAI

ASTALDI

clinotech

Limak

kalyon

CENGİZ  
İNŞAAT

KOLIN

KİPAŞ HOLDİNG

ONUR  
TAHHİT TAHHİMLİK İNŞAAT TİC. VE SAN. A.Ş.

DANIŞ BETON  
SİVA İNŞAAT SAN. TİC. A.Ş.

AKPINAR

çiftay