

SEMIX ST120

CENTRALES À BÉTON FIXE



SMX-P-2406061208-6

Offre de prix

ECPTRB

TIZI OUZOU

ALGERIA

Temps de production

10-14 semaines

Validité de l'offre

21-06-2024

Conditions de paiement

100% Lettre de crédit (LC) irrévocable confirmée à vue



SEMIX CENTRALE À BÉTON FIXE ST120

DESCRIPTION	QUANTITÉ	PRIX UNITAIRE	PRIX TOTAL
1) SEMIX CENTRALE À BÉTON FIXE ST120	1	€257,000.00	€257,000.00
1.1) CAPACITÉ TOTALE DE LA CENTRALE À BÉTON ST120: 120 M ³	1	-	-
1.2) TYPE ET CAPACITÉ DU MALAXEUR: SEMIX 2.5 M ³ DOUBLE ARBRES (PAR LOT) - 3750/2500 LITRES	1	-	-
1.3) TRÉMIE D'ATTENTE DES AGRÉGATS	1	-	-
1.4) TRÉMIE DE PESAGE DU CIMENT: 1250 KG	1	-	-
1.5) TRÉMIE DE PESAGE DE L'EAU: 800 KG	1	-	-
1.6) TRÉMIE DE PESAGE D'ADDITIFS: 40 LITRES	1	-	-
1.7) POMPES À ADDITIFS: 1	1	-	-
1.8) CAPACITÉ DES TRÉMIES D'AGRÉGATS : 4 X 25 = 100 M ³	1	-	-
1.9) SYSTÈME DE PESAGE DES AGRÉGATS: CONVOYEUR DE PESAGE	1	-	-
1.10) MÉCANISME DE TRANSFERT DES AGRÉGATS: CONVOYEUR DE TRANSFERT	1	-	-
1.11) COMPRESSEUR: 1800 LT	1	-	-
1.12) SYSTÈME D'AUTOMATISATION: SCHNEIDER (PC ET PLC)	1	-	-
1.13) CABINE DE CONTRÔLE: PRÉSENT	1	-	-
		PRIX TOTAL EXW ANKARA	€257,000.00
		REMISE	-€31,250.00
		PRIX REMISE	€225,750.00

OPTION 1

DESCRIPTION	AMOUNT	UNIT PRICE	TOTAL PRICE
1) SILO À CIMENT DE 100 TONNES (AVEC TOUS LES ÉQUIPEMENTS DE WAM ITALIE)	2	€24,000.00	€48,000.00
		PRIX TOTAL EXW ANKARA	€48,000.00



Une structure puissante

SEMIX ST120 Centrales à béton fixes offrent une forme en acier robuste pour une grande durabilité. **ST120** est capable de servir dans des projets massifs de longue durée sans aucune défaillance.

Des volumes élevés de production de béton

SEMIX ST120 Les centrales à béton fixes sont conçues pour des capacités élevées de production de béton. Pour les usures du mélangeur à béton, **SEMIX** vous garantit le matériau le plus durable qui a été formé à partir d'un alliage spécial.



Entretien facile

Les maintenances périodiques peuvent être facilement effectuées dans les **centrales à béton stationnaires SEMIX ST120** grâce à leur conception conviviale.

Galerie de produits





Malaxeur à double arbre SEMIX

Marque & Modèle : Semix TSM 3750/2500 lt - Malaxeur à double arbre

Capacité de chargement : 3750 lt

Capacité de béton compacté : 2500 lt

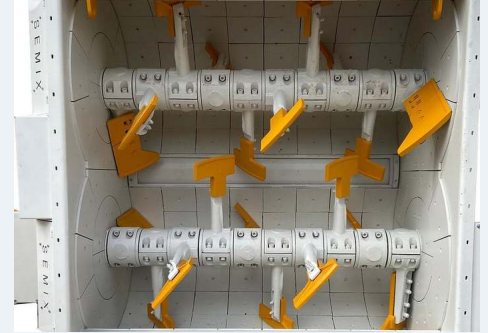
Moteur électrique : 2 x 45 kW

Lame de malaxage : Ni-Hard 4 (**fonte spéciale alliée au chrome et au nickel**)

Lame de raclage : Ni-Hard 4 (**fonte spéciale alliée au chrome et au nickel**)

Usure interne : Ni-Hard 4 (**fonte spéciale alliée au chrome et au nickel**)

Ni-Hard 4 : Dans tous les malaxeurs de béton SEMIX, des alliages Ni-Hard 4 sont utilisés dans les lames de malaxage. Le Ni-Hard 4 est un produit en fonte blanche avec des alliages de nickel et de chrome, qui donne un carbure de chrome dur dans une matrice martensitique. Cette structure est idéale pour les produits soumis à des conditions d'abrasion élevée et de forte percussion.



Lubrification: **8** Points Système de Lubrification Automatique **SKF - LINCOLN (allemand)**

Le système de lubrification automatique est intégré avec le PLC et SCADA, le système lubrifie périodiquement les points nécessaires et évite les problèmes majeurs.

Porte de décharge : 1 unité / **hydraulique, déchargement à 3 niveaux**

Déchargement en cas d'urgence : présent - pompe manuelle

Distributeur d'eau : présent - 1 unité

Bouton d'arrêt d'urgence : présent - 1 unité

Interrupteur de sécurité de porte de maintenance : présent - 1 unité





Trémies de pesage

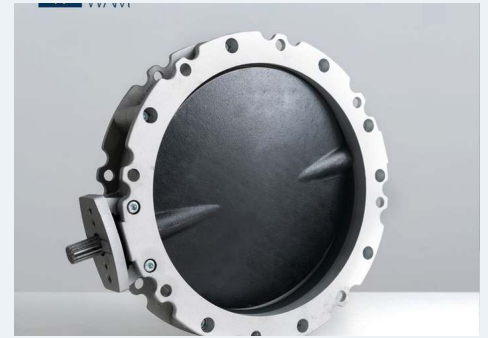
- Capacité de pesage du ciment : 1250 kg
- Cellules de charge de pesage du ciment : 3 unités de 1000 kg
- Capacité de pesage de l'eau : 800 kg
- Cellules de charge de pesage de l'eau : 2 unités de 500 kg
- Capacité de pesage d'additif : 1 x 40 litres (une trémie facultative peut être ajoutée)
- Cellules de charge de pesage d'additif : 1 unité de 100 kg

Van pour décharge de ciment : Type papillon de Ø 300 mm - **WAM (Italie)**

Vibrateur de trémie à ciment : 1 unité - **OLI (Italie)**

Van pour décharge d'eau : Type papillon de Ø 250 mm - **WAM (Italie)**

Van pour décharge d'additif : 1 unité - vanne à boisseau sphérique de 1 ½" avec actionneur



Trémies des agrégats



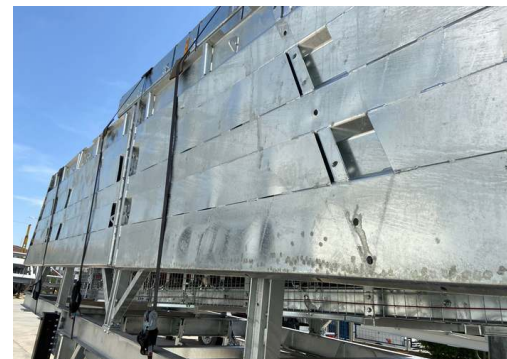
Capacité et quantité de trémies des agrégés : 100 m³ (25 m³ de capacité chacun - 4 bacs (linéaires))

Porte(s) de déchargement de la trémie : 2 portes dans chaque bac - Au total 8 portes de déchargement

Marque et capacité de vibrateur : 350/3 - 2 unités **WAM-OLI (Italie)**

Marque et capacité de piston pneumatique : Piston DSBC 80-250 8 unités - **Festo (Allemagne)**

Valve pneumatique : 8 unités - **Festo (Allemagne)**



Avec le cintrage trapézoïdal pour les couvercles de la trémie d'agrégats, une grande résistance peut être atteinte. Dans les trémies de stockage d'agrégats de SEMIX, des aciers de renfort supplémentaires sont soudés aux vides dans le trapèze. Grâce à cette méthode, les trémies de stockage d'agrégats peuvent servir de nombreuses années.



Convoyeur de pesage

Qualité de la bande : EP 125 / 4 couches
 Puissance moteur/boîte de vitesses : 15 kW
 Vibreur : 350/3 - 1 unité - **WAM-OLI (Italie)**
 Tambours : revêtus de caoutchouc de 10 mm
 Roulements : Graisseur à mamelon sur la série SNH
 Racleur : en forme de V avec ses poids - 1 unité
 Bouton d'arrêt d'urgence : 1 unité
 Interrupteur à corde de sécurité : 1 unité

Convoyeur de transfert

Qualité de la bande : EP 125 / 4 couches
 Puissance du moteur : 22 kW - 1 Unité
 Tambours : Revêtus de caoutchouc de 10 mm
 Roulements : Graisseur à mamelon sur la série SNH
 Racleur : Type en V avec ses poids - 1 Unité
 Bouton d'arrêt d'urgence : 1 Unité
 Interrupteur à tirer : 1 Unité
 Couverture de la ceinture : Semi-fermée avec une feuille d'acier

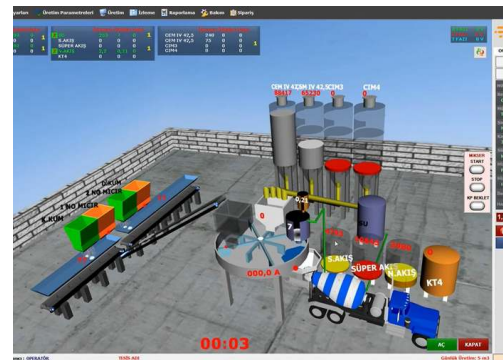


Décapage de la grille avant peinture



Tous les composants des centrales à béton SEMIX sont traités par processus de sablage au jet de grenaille dans l'installation de sablage certifiée de SEMIX avant la peinture avec des billes d'acier. Cette méthode fournit une qualité de finition de surface élevée après la peinture.

SYSTEME D'AUTOMATISATION



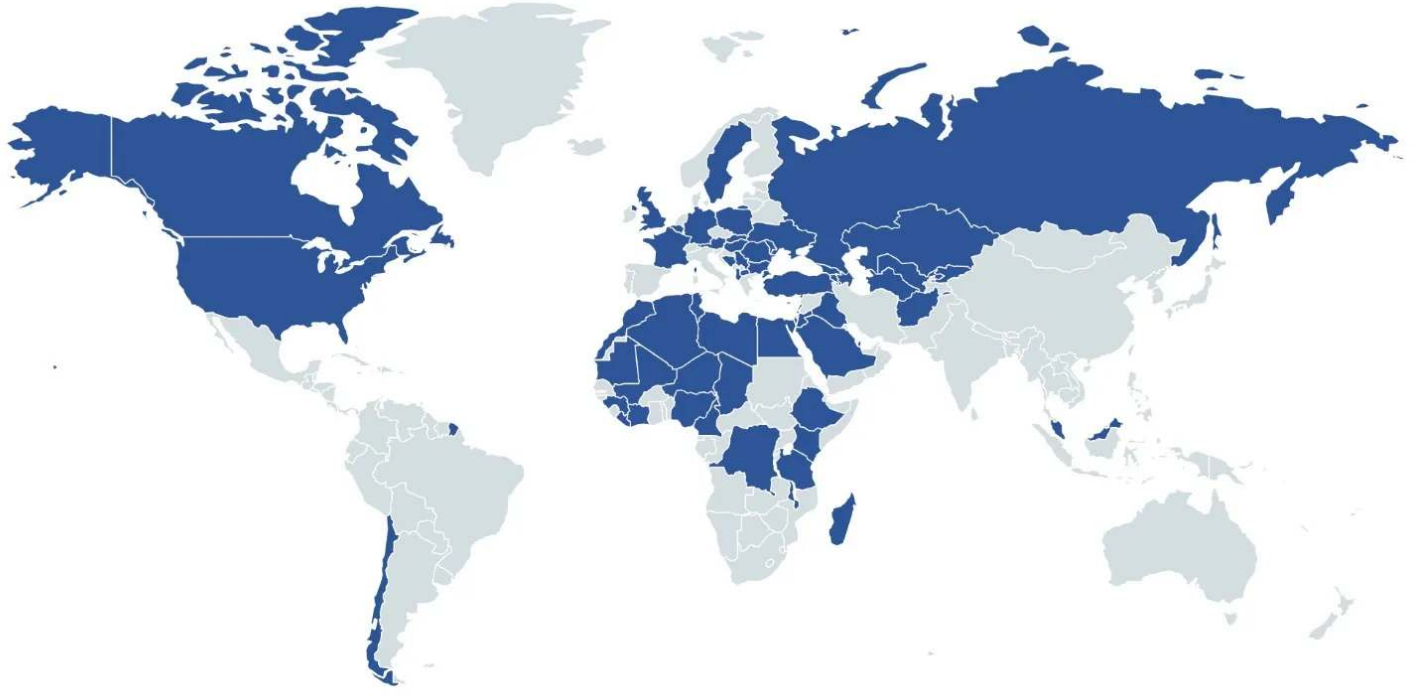
L'écran de la production ; Grâce au data base Microsoft DirectX, l'écran d'animation est clair. A chaque opération de la production, il est possible de suivre le travail de toute la fabrication d'après l'écran d'animation. Les valeurs recherchés pendant la production, comme les différences de balance sont affichés. Un signal sonore s'affiche sur l'écran suivi d'une animation lorsqu'il y a un écoulement. Les quantités d'écoulement sont contrôlés et accordés par des paramètres. Pendant la production, à l'exception du changement de l'ordre, il est possible de modifier la quantité d'eau.

- L'accès d'enregistrement ; Les définitions du silo et des matériaux peuvent être changés par l'opérateur très facilement.
- Les réglages ; L'automatisation fonctionne avec des paramètres, dans l'intérêt d'une meilleure production en toute sécurité et simplicité pour nos clients. Il est possible de bloquer le programme, pour toutes manœuvres mal intentionnées
- La localisation : Les informations de chaque client, de chaque chantier, du camion et du chauffeur peuvent être contrôlés et modifiés. Si on le souhaite, on peut consulter en détail

Ces anciennes informations de leur production. On peut effectivement les imprimer à la demande.

- Le compte- rendu : En conservant la mémoire, on peut consulter les comptes rendus avec des différentes options et de combinaison. Les comptes rendus des stocks peuvent être sauvegardés de même pour les comptes journaliers, mensuels et annuels. La performance compte rendus du camion et du chauffeur peuvent être pris graphiquement. On peut imprimer les compte rendus comme du débit sur la forme PDF ou Excel.
- Le récépissé : À la fin de la production, on peut imprimer le récépissé. Pour une recherche d'un récépissé d'une production anciennes, il est possible de l'obtenir seul ou unie.
- Les autorisation d'utilisateur : Présent, les autorisations sont développées à la demande.
- La production par commande : Une production peut être fait en complétant les enregistrements de la commande par jour. Alors que la production continue, le Progress et la quantité peuvent être suivis sur l'écran.
- La production planifiée : Le béton demandé est défini avant ou pendant la production, sans interruption de la prochaine sélection.
- Le support à distance : Dès qu'il y a internet, nous pouvons gérer les problèmes sur votre ordinateur à distance, rapidement. Notre service de support à distance est inclus dans notre prix de vente

References



HEIDELBERG
CEMENT

STRABAG

LAFARGE




HYUNDAI

 **ASTALDI**

clinotech

 **Limak**

 **kalyon**

 **CENGİZ**
İNŞAAT

 **KOLIN**

 **KİPAŞ HOLDİNG**

 **ONUR**
TAHHÜT TAHHÜTLÜK İNŞAAT TİC. VE SAN. A.Ş.

 **DANIŞ BETON**
SİVİL İNŞAAT SAN. TİC. A.Ş.

 **AKPINAR**

çiftay